



MINISTERIO
DE FOMENTO



Avances en la Línea de Alta Velocidad Madrid-Extremadura

Adif AV licita por 19,8 M€ la remodelación de las estaciones de Plasencia, Cáceres, Mérida y Badajoz

- El objetivo de este contrato es dotar a las actuales estaciones de todas las características y servicios necesarios para albergar la alta velocidad ferroviaria

Extremadura, 4 de febrero de 2019 (Adif Alta Velocidad).

El Consejo de Administración de Adif Alta Velocidad ha aprobado la licitación, con un presupuesto global de 19.861.064 euros (IVA incluido), de los proyectos para la remodelación e integración sostenible de las estaciones de Plasencia, Cáceres, Mérida y Badajoz, dentro del ámbito de las nuevas estaciones de alta velocidad pertenecientes a la Línea de Alta Velocidad Madrid-Extremadura.

El objeto de estos proyectos es el de dotar a las estaciones actuales de todas las características y servicios necesarios para albergar la alta velocidad ferroviaria.

Entre los principales trabajos a ejecutar se encuentran la reforma integral de los accesos y los edificios de viajeros. También se llevarán a cabo actuaciones para mejorar la accesibilidad, los servicios ofrecidos al cliente y la integración con la trama urbana.

Estas actuaciones se dividen en dos contratos. El primero hace referencia a la licitación del proyecto de construcción para la remodelación e integración de las estaciones de Plasencia y Cáceres, con un importe de 10.140.581,06 euros (IVA incluido) y un plazo de ejecución de 10 meses.

Nota de prensa

CORREO ELECTRÓNICO
alromero@adif.es
maalonso@adif.es

Esta información puede ser utilizada en su integridad o en parte sin necesidad de citar fuentes.

DELEGACION DE COMUNICACIÓN SUR
AVENIDA KANSAS CITY, S/N
41007 – SEVILLA
Buzón 10
TEL: 95 4 48 50 23 y 954 48 5408
FAX: 95 4 48 54 25



MINISTERIO
DE FOMENTO



El segundo de los contratos hace referencia a la licitación del proyecto de construcción para la remodelación e integración de las estaciones de Mérida y Badajoz, con un importe de 9.720.483,18 euros (IVA incluido) y un plazo de ejecución de 11 meses.

Estación de Plasencia

En Plasencia, la intervención se centra principalmente en la remodelación de la urbanización, accesos y edificios de la estación. Se crea una nueva plaza para la estación, con accesos rodados y aparcamiento con capacidad para 57 plazas.

También se rehabilita la nave de carga anexa a la estación, creando un espacio de transición entre la misma y el edificio de viajeros, que se marca con una nueva marquesina. Por otra parte, se ejecutan nuevas marquesinas en la parada de taxis, y en el acceso principal a la estación.

En el edificio de viajeros, se remodelan todos los espacios interiores, ampliando el vestíbulo a la zona actual de cafetería (que se traslada a la nave rehabilitada). Se remodelan los aseos y se genera un espacio principal de doble altura al demoler la primera planta.

Dentro de la intervención, se incluyen todas las rehabilitaciones estructurales necesarias, nuevas cubiertas para los edificios y remodelación de las instalaciones.



Nota de prensa

CORREO ELECTRÓNICO
alromero@adif.es
maalonso@adif.es

Esta información puede ser utilizada en su integridad o en parte sin necesidad de citar fuentes.

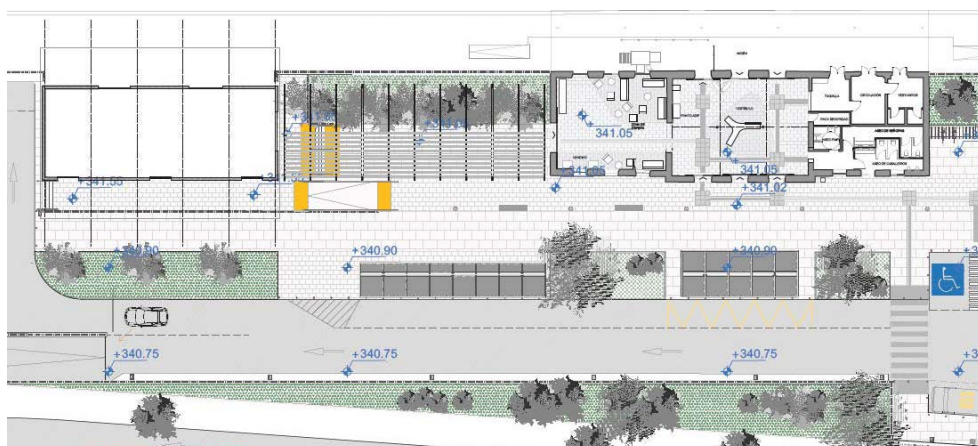
DELEGACION DE COMUNICACIÓN SUR
AVENIDA KANSAS CITY, S/N
41007 – SEVILLA
Buzón 10
TEL: 95 4 48 50 23 y 954 48 5408
FAX: 95 4 48 54 25



MINISTERIO
DE FOMENTO



Nota de prensa



Estación de Cáceres

En Cáceres, el proyecto contempla la ejecución de una nueva plaza de acceso con un diseño en el que confluirán peatones, ciclistas y transporte público (taxis, bus y policía). Asimismo, se crea una nueva área de estacionamiento de vehículos desvinculada de la fachada del edificio de viajeros.

La integración del edificio de viajeros se consigue a través de la introducción de un conjunto ligero de lamas de aluminio horizontales, respetando sus dimensiones y materialidad. La introducción de estos elementos marca la modulación de las crujías estructurales del edificio, y otorga movimiento a la fachada.

En los espacios interiores destinados al viajero (vestíbulo, aseos y paso inferior), se renueva los acabados y se mejoran las condiciones de ventilación y entrada de luz natural. Asimismo, se emplazan nuevas instalaciones que mejoran el rendimiento energético y el confort de la estación.



MINISTERIO
DE FOMENTO



FACHADA PRINCIPAL



MARQUEPIEDRA DE ACCESO



DETALLE DE FACHADA

Nota de prensa

Estación de Mérida

En la estación de Mérida, las actuaciones se enfocan en generar un nuevo espacio bien identificado de plaza de acceso, a la vez que se respetan las estructuras de los muros de contención del terreno. De este modo, se genera un espacio de plaza homogéneo en el que se diferencia la zona de peatones de la del tráfico rodado, generando espacios de transición que terminan encuadrando la fachada del edificio de viajeros.

Esta misma idea se ha llevado a cabo a la hora de intervenir en el interior del edificio. De esta forma, en el vestíbulo queda incorporada la zona comercial y de atención al cliente.

También se actúa en los andenes y en el paso inferior, en el que se realiza una completa renovación que se ajusta a los nuevos criterios de homogeneización de Adif, mejorando de esta forma su funcionamiento.

CORREO ELECTRONICO
alromero@adif.es
maalonso@adif.es

Esta información puede ser utilizada en su integridad o en parte sin necesidad de citar fuentes.

DELEGACION DE COMUNICACION SUR
AVENIDA KANSAS CITY, S/N
41007 – SEVILLA
Buzón 10
TEL: 95 4 48 50 23 y 954 48 5408
FAX: 95 4 48 54 25



MINISTERIO
DE FOMENTO



Nota de prensa

Estación de Badajoz

En la estación de Badajoz se plantea la reorganización del espacio exterior, priorizando el tráfico peatonal sobre el rodado y una remodelación integral de los espacios interiores.

Se crea una gran plaza en el frente del edificio, de modo que se integre en el barrio, respetando la composición simétrica y potenciando el valor del edificio.

En la fachada principal se potencian los huecos en la franja inferior mediante bastidores metálicos a modo de linternas y se dispone una celosía de lamas metálicas en la parte superior, acorde con las lamas existentes en el cuerpo central de entrada, y cuya orientación va cambiando, otorgando movimiento al conjunto.

Por su parte, la remodelación interior se centra en el cuerpo central, que alberga el vestíbulo y accesos principales, y el cuerpo este que



MINISTERIO
DE FOMENTO



alberga diferentes usos subsidiarios. Para ello, se vacía el vestíbulo, creando un espacio a doble altura y una zona de espera central, diáfana e iluminada naturalmente, potenciando el carácter central del espacio. La intervención se completa con una nueva marquesina de entrada.

También y al igual que en Mérida, se actúa en los andenes y en el paso inferior.

Nota de prensa



NUEVA MAGEN EXTERIOR ESTACIÓN DE BADAJOZ



NUEVA MAGEN EXTERIOR ESTACIÓN DE BADAJOZ

Fondos europeos

Esta actuación podrá ser cofinanciada por el Fondo Europeo de Desarrollo Regional (FEDER).

“Una manera de hacer Europa”

CORREO ELECTRONICO
alromero@adif.es
maalonso@adif.es

Esta información puede ser utilizada en su integridad o en parte sin necesidad de citar fuentes.

DELEGACION DE COMUNICACION SUR
AVENIDA KANSAS CITY, S/N
41007 – SEVILLA
Buzón 10
TEL: 95 4 48 50 23 y 954 48 5408
FAX: 95 4 48 54 25